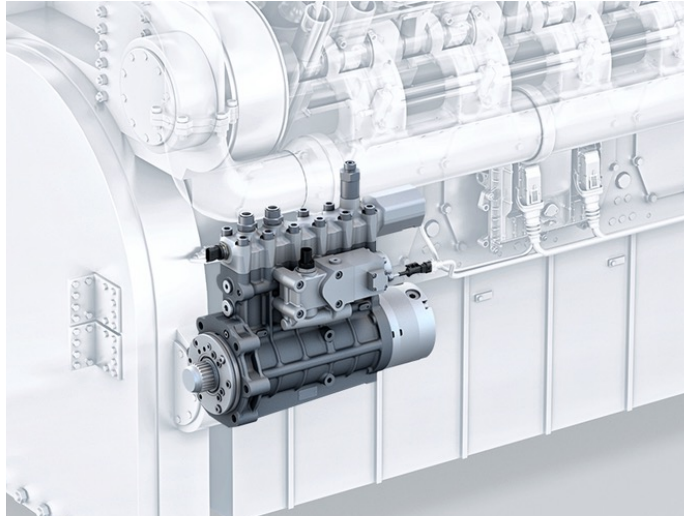
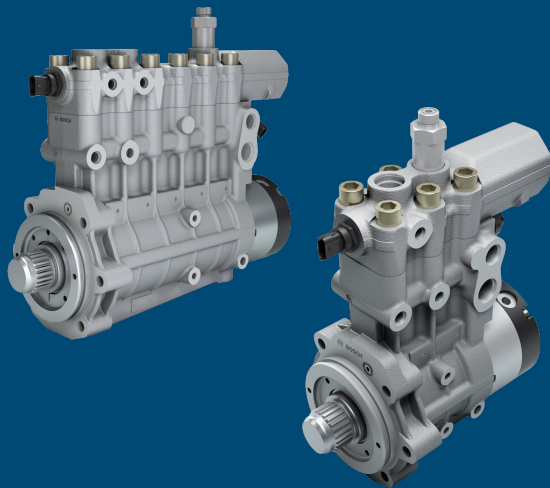




Energy

Hochdruckpumpe CP9

Für Common-Rail-Systeme in
Großmotoren



Bis zu 2 200 bar

Systemdruck für eine effiziente Verbrennung

Bis zu 20 000 h

Lebensdauer durch eine robuste Auslegung

- Die ölgeschmierte Hochdruckpumpe CP9 fördert den Kraftstoff unter hohem Druck in das Leitungssystem zum Injektor
- Die CP9 ist eine im Großmotorenmarkt überaus erfolgreiche Common-Rail-Pumpe. Sie ist modular aufgebaut und kann an die Erfordernisse des Motors angepasst werden
- Die CP9 deckt Druckstufen von 1 600 bis 2 200 bar ab
- Die CP9 besteht aus bis zu fünf Hochdruckelementen, die in einem Gehäuse mit eigener vom Motor angetriebener Nockenwelle integriert sind
- Zudem ist die Pumpe für spezifizierte Bio,- und e-Kraftstoffe qualifiziert